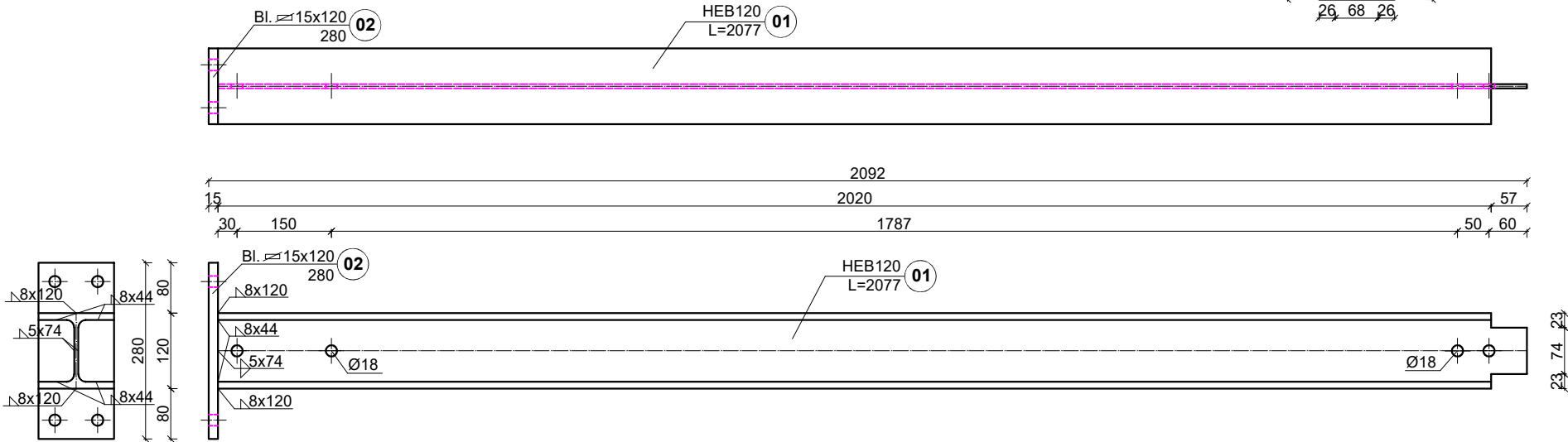
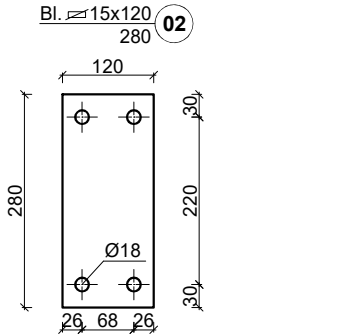


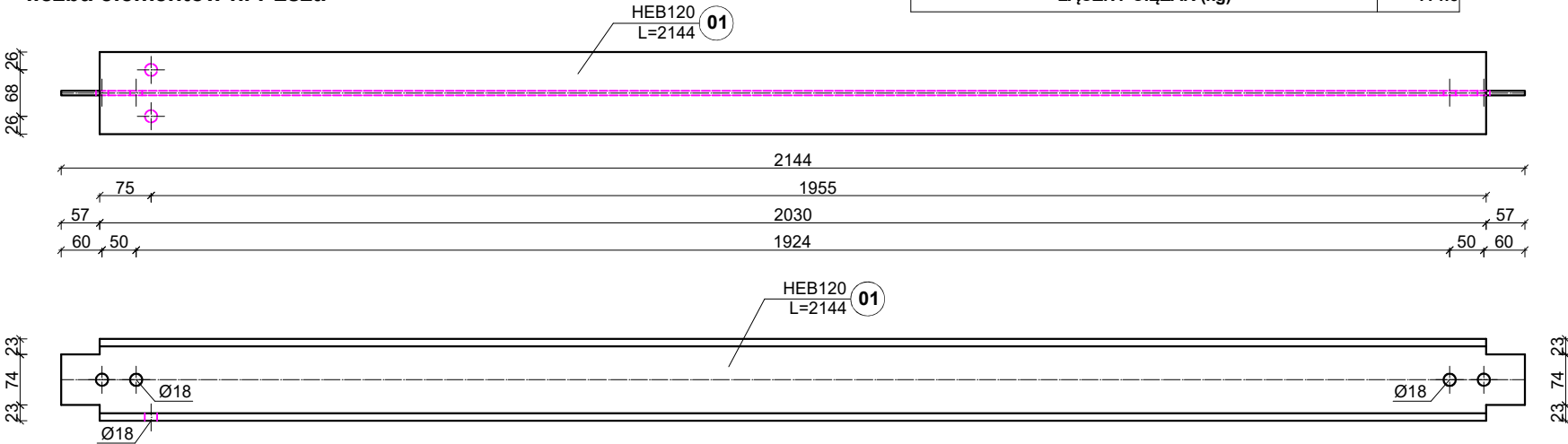
Belka Bpg3
ilość - 1
stal S355
śruby M16-8.8
liczba elementów nr1-1szt.
liczba elementów nr2-1szt.

| ZBIORCZE ZESTAWIENIE STALI | | | | | | | |
|----------------------------|--------|-------------|--------------|--------------------|---------------|----------------|--------------------|
| Lp. | Nazwa | Długość (m) | Ilość (szt.) | Łączna długość (m) | Ciężar (kg/m) | Ciężar (kg/m2) | Łączny ciężar (kg) |
| 1 | HEB120 | 2,077 | 1 | 2,077 | 26,70 | | 55,5 |
| 2 | 15x120 | 0,280 | 1 | 0,280 | | 117,8 | 4,0 |
| ŁĄCZNY CIĘŻAR (kg) | | | | | | | 59,5 |



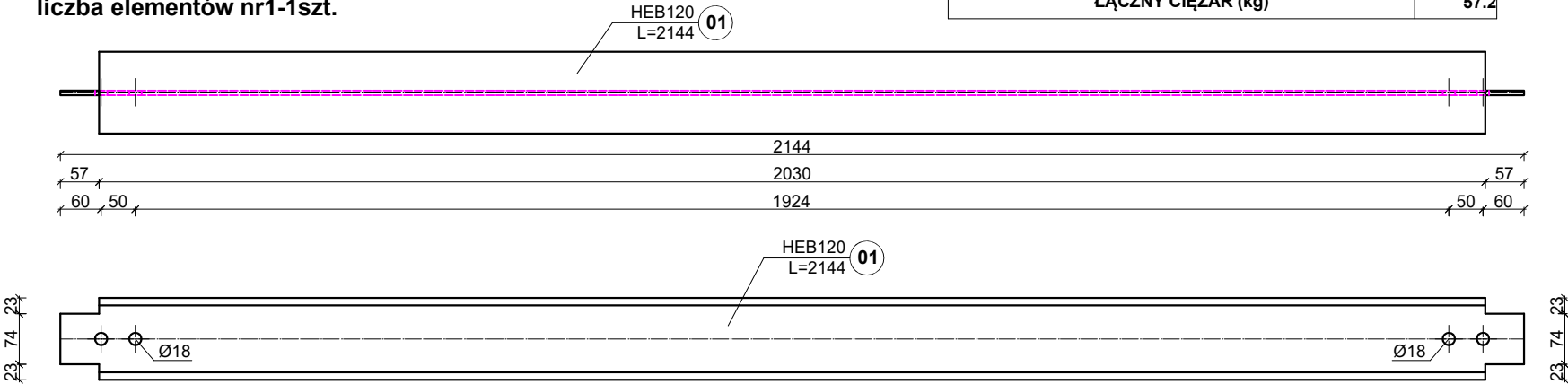
Belka Bpg4
ilość - 2
stal S355
śruby M16-8.8
liczba elementów nr1-2szt.

| ZBIORCZE ZESTAWIENIE STALI | | | | | | |
|----------------------------|--------|-------------|--------------|--------------------|---------------|--------------------|
| Lp. | Nazwa | Długość (m) | Ilość (szt.) | Łączna długość (m) | Ciężar (kg/m) | Łączny ciężar (kg) |
| 1 | HEB120 | 2,144 | 2 | 4,288 | 26,70 | 114,5 |
| ŁĄCZNY CIĘŻAR (kg) | | | | | | 114,5 |



Belka Bpg5
ilość - 1
stal S355
śruby M16-8.8
liczba elementów nr1-1szt.

| ZBIORCZE ZESTAWIENIE STALI | | | | | | |
|----------------------------|--------|-------------|--------------|--------------------|---------------|--------------------|
| Lp. | Nazwa | Długość (m) | Ilość (szt.) | Łączna długość (m) | Ciężar (kg/m) | Łączny ciężar (kg) |
| 1 | HEB120 | 2,144 | 1 | 2,144 | 26,70 | 57,2 |
| ŁĄCZNY CIĘŻAR (kg) | | | | | | 57,2 |



| | | | | |
|------------------------------------------------------------------------------------------------------------------------------------------------------------------------------------------------------------------------|-------------------------------------------------------------------------------------|-------------------|----------------------|---------------|
| INWESTOR Łużyckie Centrum Recyklingu Sp. z o.o. Marszów 50A, 68-200 Żary KRS: 0000297754 | | | | |
| NAZWA INWESTYCJI Nadbudowa i przebudowa budynku biurowego Łużyckiego Centrum Recyklingu Sp. z o. o., z niezbędną infrastrukturą techniczną i zagospodarowaniem terenu Kategoria obiektu budowlanego XVI | | | | |
| OBIEKT BUDYNEK BIUROWY | | | | |
| ADRES BUD Marszów 50A, 68-200 Żary dz. nr 175/1 obręb 0013 Marszów jednostka ewidencyjna 081110. 2 Żary - Gmina powiat żarski, województwo lubuskie | | | | |
| PROJEKTANT mgr inż. Maciej Jans | UPRAWNIENIA LBS/0014/PBKb/19 w specjalności: konstrukcyjno - budowlanej | PODPIS | | |
| SPRAWDZAJĄCY mgr inż. Maciej Marciniak | UPRAWNIENIA LBS/0043/PWOK/10 w specjalności: konstrukcyjno - budowlanej | PODPIS | | |
| NAZWA RYSUNKU Belka Bpg3 Belka Bpg4 Belka Bpg5 | | | | |
| DATA 04.03.2025 | SKALA 1:10 | BRANŻA KONSTR. | Nr rys. PT-K-1.93 | STRONA 108 |

PROJEKAT NR SERYJNY: AXQPK8QDNZ